

# Коттеджный поселок Новое Румянцево

Новая Москва, п. Мосрентген, дер. Дудкино

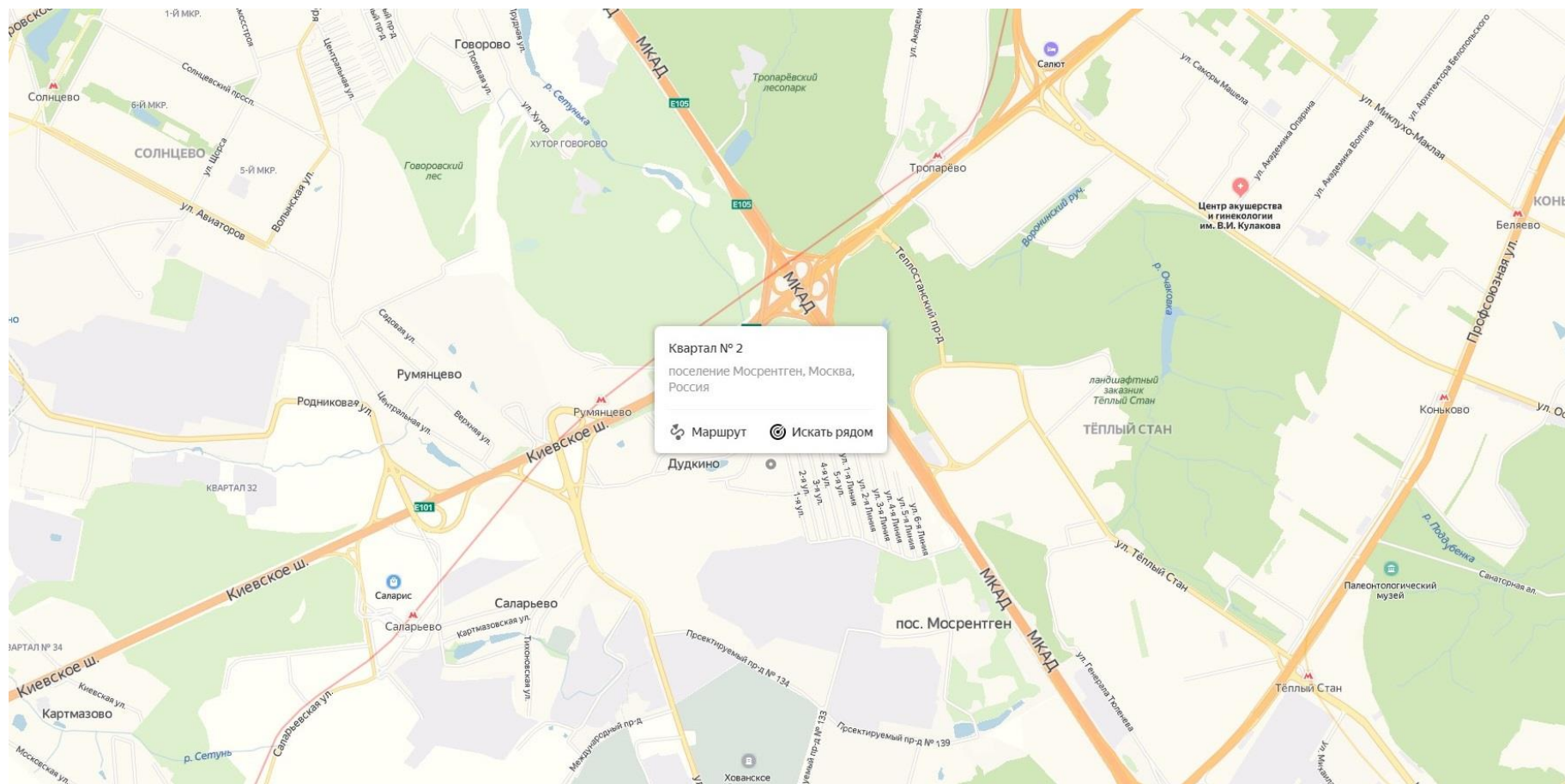
Коммерческое предложение

<https://novoerumyantsevo.ru>

# Местоположение

Коттеджный поселок «Новое Румянцево» расположен в 1 км. от МКАД по Киевскому шоссе близ деревни Дудкино и входит в состав поселения «Мосрентген» Троицкого и Новомосковского административного округа Москвы.

Непосредственная близость к МКАД, в пешей доступности ст. метро «Румянцево»



# Генеральный план



**Территория благоустроена, ведется круглосуточная охрана с видеонаблюдением.  
В домах предусмотрена установка пожарной и охранной сигнализации.**

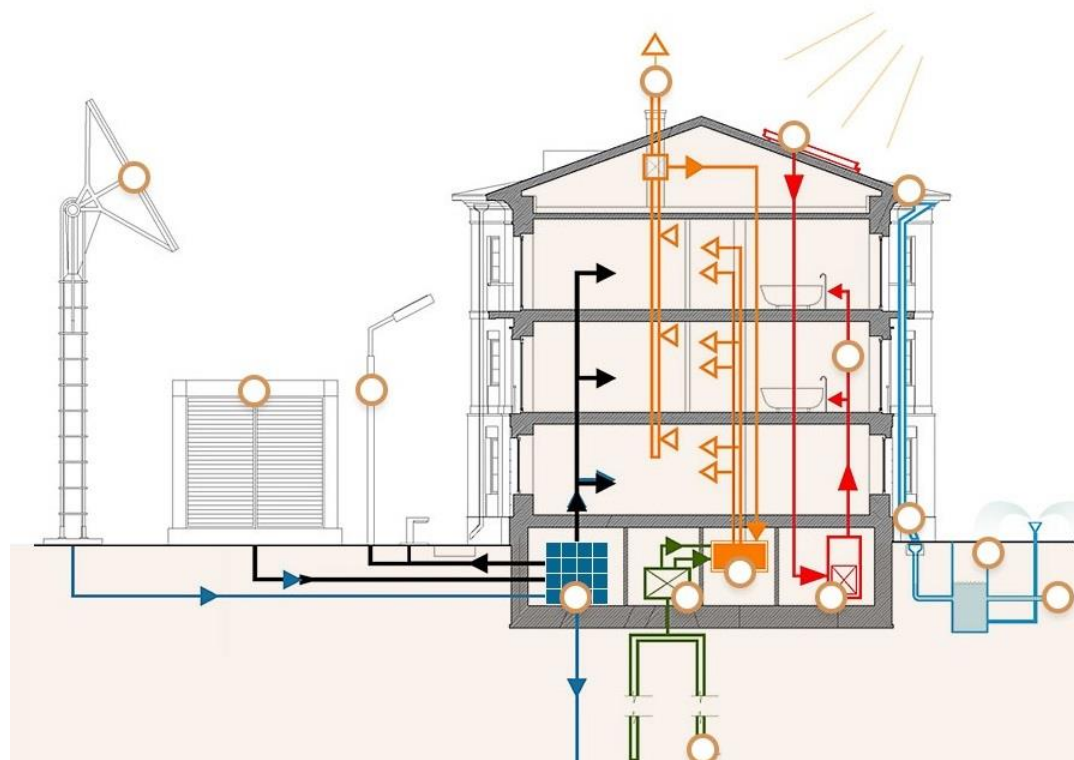
# Описание поселка

Коттеджный поселок состоит из нескольких домовладений, в одном архитектурном стиле. Установлена автономная гелиоэлектрическая станция интегрированная с сетями внутреннего электроснабжения домов (снижение рисков). Для обеспечения поселка электроэнергией по второй категории надежности на территории установлен и действует РТП (распределительный трансформаторный пункт). Каждое домовладение обеспечено необходимым объемом электрической мощности, установлены приборы учета газа, электричества и водоснабжения.

Построена фотоэлектрическая станция мощностью 20 кВт/ч, энергия которой идет на бесперебойное питание потребителей высокой категории надежности (котельная, аварийное освещение) и освещение поселка.

На кровле каждого дома установлены солнечные батареи для производства горячей воды.

Водоснабжение и канализация централизованные, от городской сети. Теплоснабжение от индивидуальных котельных установок в каждом доме.





# Описание домовладений

Дома и дуплексы уже построены, продаются без внутренней отделки. Все коммуникации подключены к домовладениям (газовые котлы и отопление работают, на крышах установлены гелионакопители).



## 1. Фундамент

монолитная плита с двойной гидроизоляцией, утеплителем

## 2. Стены

Блок газосиликатный стеновой Wehrhahn KCM 600x288x200 D500

Фактурная штукатурка с высококачественной окраской латексной краской Vabjamin Moor Moorcraft

Декоративные элементы – колонны, капители  
Цоколь здания, ступени отделаны натуральным гранитом Sunset Gold

## 3. Кровля

Деревянные стропила,  
Двускатная, сложной формы с наружным организованным водостоком из оцинкованного, крашеного листа, замковые соединения по ГОСТ Р 52146-2003, утеплённая минераловатными плитами ТЕХНОНИКОЛЬ ТЕХНОЛАЙТ ЭКСТРА, плотностью 38 кг/м<sup>3</sup>

# Описание домовладений



**4. Окна** - Двухкамерные в деревянной раме  
Гаражные ворота автоматические DOORHAN

## **5. Внутренняя отделка**

без отделки

выполнена чистовая отделка котельной.

## **6. Инженерные сети**

### **Отопление:**

Газовый котел Viessman Vitogas

(<http://viessmannstore.ru/>)

Global STYLE PLUS настенный секционный радиатор, биметаллический

Выполнены теплые полы в С/У, коридорах

### **Водоснабжение:**

Гелиосистема для горячего водоснабжения и поддержки отопления

### **Электричество и подсветка**

Выполнена разводка электрических кабелей по дому, установлены щиты

Выполнена наружная архитектурная подсветка дома светодиодными прожекторами и диодной лентой



# Перечень домов

Тип дома	№ дома	Кадастровый номер дома	Площадь домовладения, кв. м.	Состояние	Площадь ЗУ, кв.м.	Стоимость, тыс.руб.
Жилой дом - дуплекс	145/5,6	77:17: 0110406:27	846,00	чистовая отделка фасада, внутренние сети	600	19 750, 00
					600	19 750, 00
Жилой дом – дуплекс	145/7,8	77:17: 0110406:28	846,00	чистовая отделка фасада, внутренние сети	600	19 750, 00
					600	19 750, 00
Жилой дом – коттедж	145/10	77:17:0120203:143	422,20	чистовая отделка фасада, внутренние сети	600	25 500, 00
Жилой дом – коттедж	145/13	77:17:0110405:16	362,20	чистовая отделка фасада, внутренние сети	600	24 500, 00
Жилой дом – коттедж	145/14	77:17:0110403:132	391,50	чистовая отделка фасада, внутренние сети	600	24 200, 00
Жилой дом – дуплекс	145/15,16	77517:120203:144	925,20	черновая отделка фасада	600	16 800, 00
					800	17 450, 00
Жилой дом – коттедж	145/17	77:17:0110405:14	423,80	черновая отделка фасада	600	23 500, 00
Жилой дом – дуплекс	145/18,19	77:17:0110405:7	832,30	черновая отделка фасада	600	15 350,00
					600	14 850,00
Жилой дом – дуплекс	145/20/1,2	77:17:0110406:24	659,20	чистовая отделка фасада, внутренние сети	300	14 900, 00
					300	14 900, 00
Жилой дом – дуплекс	145/21/1,2	77:17:0110406:25	659,20	чистовая отделка фасада, внутренние сети	300	14 900, 00
					300	14 900, 00
Жилой дом – дуплекс	145/26,27	77:17:0110405:8	784,70	черновая отделка фасада	600	14 350, 00
					600	14 350, 00
Жилой дом - коттедж	145/28	77:17:0110405:11	352,90	черновая отделка фасада	600	21 500, 00